

**MATERIALES INDUSTRIALES**



Nos es grato dirigirnos a Ustedes a fin de presentar a nuestra distribuidora de materiales industriales MATIQZAR, especializada en venta y distribución de MATERIALES INDUSTRIALES, MATERIALES DE CONSTRUCCION, ACERO, MADERA, PRODUCTOS QUIMICO ENTRE OTROS brindando así un suministro óptimo de acuerdo con sus necesidades.

La misión es proveer soluciones eficientes, mediante un servicio de calidad que garanticen la continuidad de las operaciones de nuestros clientes, aplicando la disponibilidad, seguridad y eficiencia de nuestras entregas en tiempo y forma.

La visión que perseguimos es la de ser una empresa confiable para nuestros clientes, demostrar diferencias con nuestra competencia, prestar servicios ágiles, eficientes y apropiados a las necesidades de cada cliente, contando para ello con personal calificado, dando un valor agregado a los servicios que ofrecemos.

Esperamos trabajar en un futuro próximo con su empresa, y sin otro en particular por el momento quedamos a su disposición para cualquier consulta.

Para cualquier consulta en los siguientes números telefónicos y correos:

**Lic. Flor Liliana Mar Cruz.**  
**VENTAS**

**ventas@matiqzar.com**

**921 150 4943**

**Ing. Juan Antonio Martinez**

**Lizcano**

**COMERCIALIZACION E**

**IMPORTACION.**

**brinms@gmail.com**

**481 1116 2256**

VARILLA ROSCADA B7 FABRICADO EN U.S.A. • B7, B7M, B16, B8, B8M, B7  
ESPARRAGOS • TUERCAS • VALVULAS • TUBERIA • BRIDAS  
BARRAS CON TRATAMIENTO TERMICO • CONEXIONES  
PIEZAS FORJADAS • PLACAS ANTICOROSIVAS • ANDAMIOS  
PLACAS PARA RECIPIENTES A PRESION • PLACAS PARA TORRES  
ELIMINADORES DEMISTER Y PLATOS PARA TORRES  
TRAJES DE SEGURIDAD DE HYDROJETS



## **¿QUÉ LE OFRECEMOS?**

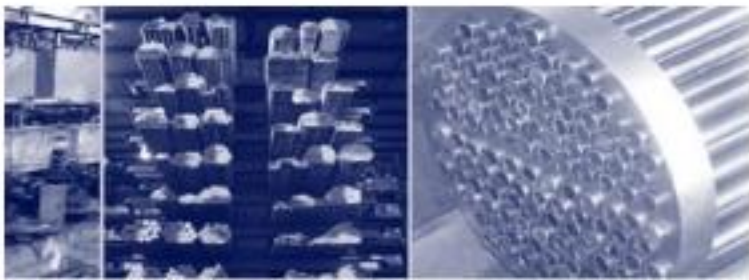
### **UN PROYECTO DE SUMINISTRO:**

**PROPORCIONAR EL SUMINISTRO DE TODOS LOS PRODUCTOS EN TIEMPO Y FORMA, CON BASE A SUS REQUERIMIENTOS.**

**ASESORÍA TÉCNICA PROFESIONAL DIRECTA, CON LA QUE LOGRARÁ UNA REDUCCIÓN DE SUS COSTOS, MEDIANTE EL TRABAJO CONJUNTO Y PERMANENTE, PRESENTÁNDOLE PRODUCTOS INNOVADORES.**

**CAPACITACIÓN TÉCNICA Y DE SEGURIDAD PARA SU PERSONAL, EN EL MANEJO DE TODOS LOS PRODUCTOS.**

**DENOS LA OPORTUNIDAD DE PONERNOS A SUS ÓRDENES Y DEMOSTRARLE QUE SOMOS UNA EMPRESA DE EXCELENCIA**



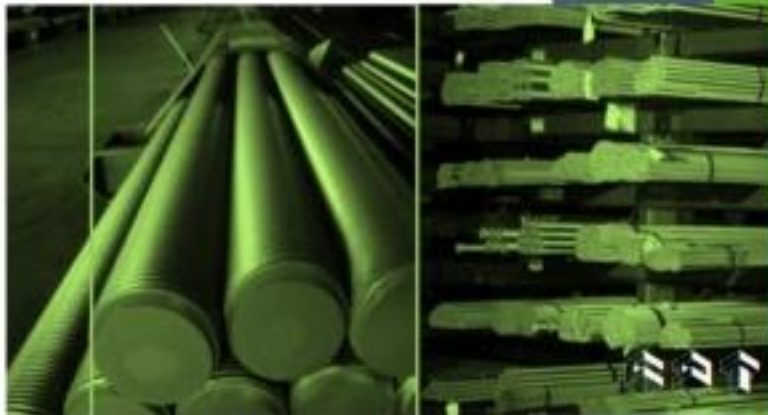
## COMERCIALIZADOR Y DISTRIBUIDORA TAPATIA, S. A. DE C. U.

Somos una empresa, creada con la finalidad de cubrir todas sus necesidades, para el desarrollo y mantenimiento de su Empresa, en todo lo referente al ramo Industrial.

Líder en importación de materiales y aleaciones especiales:

- \* Naval Brass C46400, Monel 400, Titanio...
- \* **Varilla roscada "esparrago" B7 fabricado en Estados Unidos,**
- \* B7M, B16, B8, B8M, L7 con recubrimientos especiales
- \* Placas para recipientes a presión y anticorrosivas
- \* Tubería, piezas forjadas, válvulas, bridas y conexiones
- \* Andamios, Eliminadores Demister y platos para torres
- \* Servicio de outsourcing para búsqueda de materiales y proyectos especializados
- \* Servicio de Comercialización y logística de bienes para importar a México.




**VARILLAS ROSCADAS, PERNOS & TUERCAS**

<b>ESPARRAGOS A193/A320</b>	B5 • B6 • B7 • B7M • L7 • L7M • B16 • B8 CL.1 • B8 CL.2 • B8M CL.1 • B8M CL.2 MONEL 400 • HASTELLOY • INCONEL Y MAS...
<b>TUERCAS A194</b>	GR.3 • GR.6 • GR. 2H • GR. 2HM • GR.4 • GR.8 • GR.8M • Monel 400 Y MAS...

**MEDIDAS**

<b>Ø DIAMETRO</b>	1/2"Ø HASTA 4"Ø
<b>LARGO</b>	HASTA 144" (3.66 METROS) DE LARGO
<b>ROSCA</b>	UNC (COARSE THREADED SERIES) y 8-UN (8-THREADE SERIES)

**RECUBRIENTO**

<b>XYLAN</b>	SERIE 1400
<b>CADMIUM</b>	ASTM B766 AMARILLO, TROPICALAZADO
<b>GALVANIZADO</b>	GALVANIZADO EN CALIENTE, GALVANIZADO ELECTROLITICO

**BARRAS ACABADO EN FRIO**

<b>GRADOS</b>	1018 • 1035 • 1045 • 1117 • 1141 • 1144 • 12L14 • 1215 • 1541 • 8620 • 4100
<b>Ø DIAMETRO</b>	1/8"Ø - 4"Ø
<b>LARGO</b>	12' - 20' HASTA 32'
<b>FORMAS</b>	REDONDOS, PLANOS, CUADRADOS, HEXAGONOS

**BARRAS CON TRATAMIENTO TERMICO** \*\* Rodados continuamente por induccion magnetica durante el tratamiento termico \*\*

<b>GRADOS</b>	A1045 • 4100 • 4340 • 8620 • ACERO INOXIDABLE • A354 • A434 • A449 A722 • F1554 GR.105
<b>Ø DIAMETRO</b>	1/8"Ø - 4"Ø
<b>LARGO</b>	12' - 20' HASTA 32'
<b>FORMAS</b>	REDONDOS, PLANOS, CUADRADOS, HEXAGONOS



**VARILLAS ROSCADAS, PERNOS & TUERCAS**

<b>ESPARRAGOS A193/A320</b>	B5 • B6 • B7 • B7M • L7 • L7M • B16 • B8 CL.1 • B8 CL.2 • B8M CL.1 • B8M CL.2 MONEL 400 • HASTELLOY • INCONEL Y MAS...
<b>TUERCAS A194</b>	GR.3 • GR.6 • GR. 2H • GR. 2HM • GR.4 • GR.8 • GR.8M • Monel 400 Y MAS...

**MEDIDAS**

<b>Ø DIAMETRO</b>	1/2"Ø HASTA 4"Ø
<b>LARGO</b>	HASTA 144" (3.66 METROS) DE LARGO
<b>ROSCA</b>	UNC (COARSE THREADED SERIES) y 8-UN (8-THREADE SERIES)

**RECUBRIENTO**

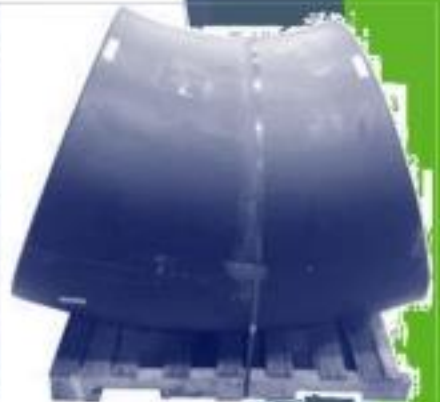
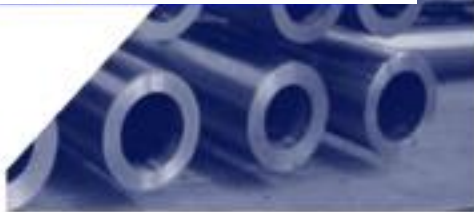
<b>XYLAN</b>	SERIE 1400
<b>CADIUM</b>	ASTM B766 AMARILLO, TROPICALAZADO
<b>GALVANIZADO</b>	GALVANIZADO EN CALIENTE, GALVANIZADO ELECTROLITICO

**BARRAS ACABADO EN FRIO**

<b>GRADOS</b>	1018 • 1035 • 1045 • 1117 • 1141 • 1144 • 12L14 • 1215 • 1541 • 8620 • 4100
<b>Ø DIAMETRO</b>	1/8"Ø - 4"Ø
<b>LARGO</b>	12' - 20' HASTA 32'
<b>FORMAS</b>	REDONDOS, PLANOS, CUADRADOS, HEXAGONOS

**BARRAS CON TRATAMIENTO TERMICO** \*\* Rolados continuamente por induccion magnetica durante el tratamiento termico \*\*

<b>GRADOS</b>	A1045 • 4100 • 4340 • 8620 • ACERO INOXIDABLE • A354 • A434 • A449 A722 • F1554 GR.105
<b>Ø DIAMETRO</b>	1/8"Ø - 4"Ø
<b>LARGO</b>	12' - 20' HASTA 32'
<b>FORMAS</b>	REDONDOS, PLANOS, CUADRADOS, HEXAGONOS


**TUBERIA (PIPE)**

<b>MATERIAL</b>	P11 • P22 • P5 • P9 • P91 • A106B • ACERO INOX • ADMIRALTY • NIQUEL
<b>Ø DIAMETROS</b>	1/2" - 36" CED STD - XXH y MAS

**CONEXIONES B.W.**

Sizes: 1/2" - 36" Ced 10S - XXH y mas	304/L • 304H • 316/L • 316H • A20  WP11 • WP22 • WP5 • WP9 WP91 • WPB • WPC • WPL6  Niquel - 200/201 • 400 • 600 • 625 800H/HP • 825 • C-276 • A-20	Sin costura, Soldado, Soldado con X-Ray Codos RL90° / RL45° / RC90° / Tee / Conc. Eccen. / Retornos 180° / Cruces / Weldolet / Sockolet
--	---	--

**CONEXIONES FORGADO / SW / ROSCADO**

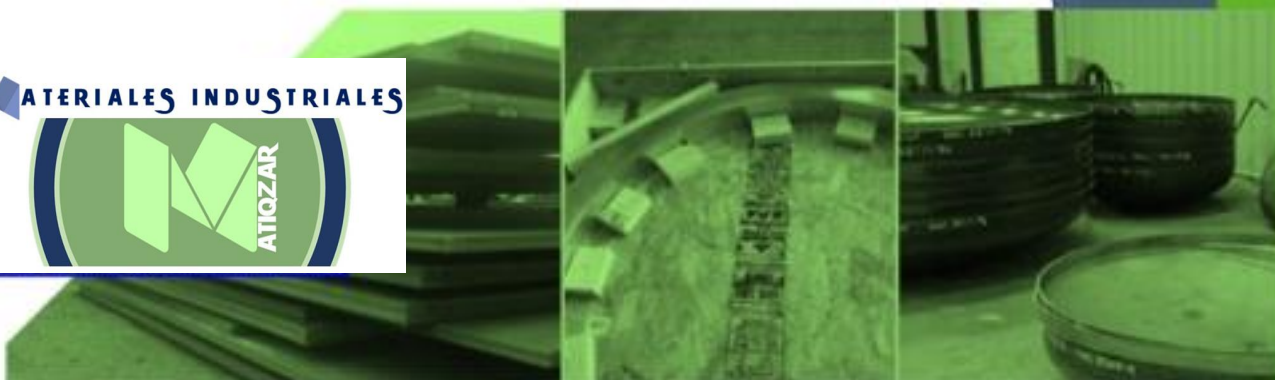
Medidas: 3000# / 6000# / 9000#	CARBON • ACERO INOX CROMO • LF2 • ALLOY 20  Niquel - 200/201 • 400 • 600 • 625 800H/HP • 825 • C-276 • A-20	Union / Tee / Reducers / 45 / 90 / Copies
-----------------------------------	---	---

**BRIDAS**

Sizes: 1/2" - 36" 150# - 2500#	304/L • 316/L • 317/L • 321/H 347/H • A20 • 2205 • 304/H • F11 F22 • F5 • F9 • A105 • LF2 Niquel - 200/201 • 400 • 600 • 625 800H/HP • 825 • C-276 • A-20	RF / FF / WN / Slip On / Clega / SW / Lap Joint / Long WN / Reducing / Orifice / High Hub / RTJ / Threaded
-----------------------------------	---	--

**VALVULAS**

En vase a sus nesekdades	En vase a sus nesekdades	Compuerta / Bola / Globo / Mariposa Macho
--------------------------	--------------------------	--


**PLACAS PARA RECIPIENTE A PRESION**

SA-515	GR. 55 • GR. 60 • GR. 65 • GR. 70
SA-516	GR. 55 • GR. 60 • GR. 65 • GR. 70
SA-517	GRADO A / B / E / F / H / P / Q / S
SA-537	CLASE 1 • CLASE 2
SA-285 / SA-283	GRADO A / B / C
SA-387	GR. 2 CL 1,2 • GR.5 CL 1,2 • GR.7 CL 1,2 • GR.9 CL 1,2 • GR. 11 CL 1,2 GR. 12 CL 1,2 • GR. 21 CL 1,2 • GR.22 CL 1,2 • GR.91 CL 2
SA-203	GRADO A / B / D / E / F
SA-204	GRADO A / B / C

**PLACAS ANTI COROSIVO**

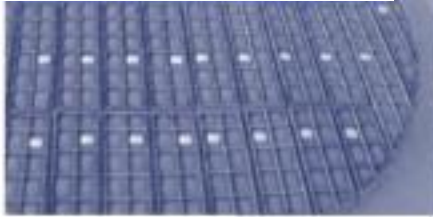
ALEACIONES DE COBRE	C36500 • C46400 • C61400 • C70600 • C71500
ALEACIONES DE NIQUEL	SA-203 • SA-302 • NICKEL 200 • MONEL 400 • INCONEL 600, 601, 625 INCOLOY 800/800H • T330 • 825
ACERO INOXIDABLE	303 • 304/L • 316/L • 330 • 321 • 347 • 904L • 446 • 410 • 420 • 430 • 440C 17-4PH • 17-7PH • UN531803 • UNIS32540
ACERO AL CARBON	SA-155 • A-36 • A-572 GR50 • A-514 • AR-400 • AR-400 • AR-500 • A-588 4140 • 1018 • 4130

**TAPA DE TANQUE**

ELLIPTICAL 2:1	4" - 276" Ø HASTA 1-1/2" DE GROSOR
ASME CODE FLANGED & DISHED	4" - 300", HASTA 1-1/2" DE GROSOR
HEMISPHERICAL SHAPE	10-3/4" - 24-5/8", HASTA 2" DE GROSOR

**ANILLOS FORJADOS**

Material de Construction	A105 • A266 • A707-L5 • 1040 • 1026M • A707-L3 • A694 • 1029M • A350-LF2 4130 • 4340 • A508 • A182 • F11 • 4140 • 4320 • A723 • C110 • F22M • 4330M 8630M • A668 • F22 • F91 • F51/2205 • 17-4 • 316/L • NITRONIC 50/60 • F55 F6NM • 410 • 15-5 • 304/L • C61400 • C46400
--------------------------	--



**DEMISTER - MIST ELIMINATOR**

**Material**

Todo 300 + 400 serie de ACERO INOX • Alloy 200 • 400 • 600 • 800 • TITANIUM  
ALUMINUM • COPPER • HALAR • KYNAR • PTFE • POLYPROPYLENE Y MAS



**ANDAMIOS**

**SYSTEMAS**

RING LOCK • CUP LOCK



**TRAJES DE SEGURIDAD**

**HYDROJETS**

PROTECTOR DE BRAZOS • TORSO • PIERNAS • PIES





« **Varilla Roscada "Esparragos"**

A193 B7  
 A193 B16  
 A193 B5  
 A193 L7  
 A320 L7  
 A449  
 A242  
 Brass Rod  
 304  
 316  
 Monel 400 / Inconel  
 Acero Al Carbon  
 Acero Al Carbon ACME  
 Acero Al Carbon Hot Dipped Galvanized  
 Acero Al Carbon Mano Izquierda

« **Placas y Discos**

**ALEACIONES DE COBRE**

C36500 - Muntz  
 C46400 - Naval Brass  
 C61400 - Aluminum Bronze  
 C70600 - Cupro Nickel \*90-10  
 C71500 - Cupro Nickel \*70-30

**ALEACIONES DE NICKEL**

SA-203  
 SA-302  
 NICKEL 200  
 ALLOY 400 - MONEL  
 INCONEL 600, 601, 625  
 INCOLOY 800/800H  
 T330  
 825

**CHROMIUM-MOLY**

SA-387

« **Varilla Lisa**

4140 Annealed  
 1018  
 1045  
 1117  
 1141/1144  
 ASTM A-311B  
 12L14  
 1215  
 B620  
 A722 T1  
 F1554 Gr.105

« **Tuberia**

AW 400 - Monel  
 Acero Al Carbon  
 Admiralty Brass  
 Acero Inoxidable

**ACERO AL CARBON**

SA-156	A-285
SA-516	A-283
SA-537	AR-400
SA-285	AR-500
A-36	A-368
A-572 Gr 50	4140
A-516 Gr 70	1018
A-514	4130

**ACERO INOXIDABLE**

303	420
304/L	430
316/L	446
330	440C
321	17-4PH
347	17-7PH
904L	UN531803
410	UNIS32540



### **XYLAN PTFE 1014 Y 1424**

- Baja fricción, compuesta de polímeros fluorados y resina aglutinante de refuerzo. (Aleación de plástico)
- Puede manejar temp. de -253°C a 290°C
- Avalado por la NORMA NRF-027 Pemex sección 8.15B
- Resistente a la luz solar, ambientes químicos y corrosivos, al agua salada, la oxidación de los productos químicos de la carretera y combate la fragilidad por hidrógeno.
- Cuando se aplica xylan sobre un elemento de fijación de zinc previamente tratada, puede durar hasta 2,500 horas en ASTM B0117 prueba de niebla salina con menos de 13% de óxido rojo.



### **CADMIO AMARILLO TIPO II y CADMIO BLANCO TIPO I ASTM B766**

- Temperatura máxima 232°C
- Con sello abase de cromato amarillo
- Considerado como un revestimiento de sacrificio (Corroer antes que el material de sustrato)
- Recubrimiento preferido para el medio ambiente de agua salada.
- Superior soldabilidad y lubricación natural.
- Excelente para casos de armar y disamar.





### **GALVANIZADO INMERSION EN CALIENTE** **ASTM A153 / ASTM F2329**

- Sumergido en zinc fundido a 450°C
- El acero y el zinc forman una union metalurgica.
- Permite al acero tener una vida util de 60 año.
- Es resistente a la abrasion, el oxido solo aparece en areas que carecen del recubrimiento.
- El espesor promedio es de 85 micras.



### **GALVANIZADO ELECTROLITICO** **NORMA B633**

- Proceso consistente en recubrir la superficie del perno y de la tuerca a través de una inmersión en una solución fundida en Zinc. El espesor de la capa de Zinc en el galvanizado es mayor que la capa de zincado en frío.







### **DOX: NIQUEL - COBALTO - BORO** **NORMA REF 027-PEMEX-2009**

- Resistencia a la corrosión en mas de 40 veces a la del recubrimiento a base de Fluoropolímero (PTFE).
- Mas de 600 veces a la del recubrimiento de Cadmio en Prueba de Corrosión bajo la NORMA ASTM G31 y bajo la NORMA NACE TM0169-2000 Modificada.
- En ambientes marinos ácidos (H2SO4, HNO3 y HCL) elaborada por laboratorio internacionalmente reconocido de pruebas de corrosión con acreditación de A2LA.





 <p><b>BONNEY FORGE</b></p>	<p><b>BONNEY FORGE</b>                  1/4" - 3", 150# - 2680#, A105 WITH MONEL/NACE, 316SS/NACE, &amp; FULL STELLITE TRIMS; LF2, F304L, F304H, F316L, F316H, F317L, F321SS, F347SS, F5, F9, F11, F22, F91, F51, MONEL, A20, HASTELLOY C, F410SS, INCONEL 625; GATE, GLOBE, &amp; CHECK VALVES; 2" - 6"; 600# - 1500# F51 TRUNNION BALL VALVES; 1/2" - 2", 800#, F316L, LF2 &amp; SUPER DUPLEX; 1/2" - 2", 1500# F316L &amp; LF2 FLANGED CE MARKED, GOST, NORSOK</p> <p><b>BONNEY CAST</b>                  2" - 12", 150# - 1500#, WCB, LCC &amp; 316SS GATES, GLOBES AND SWING CHECKS; 16" - 24" WCB 600# FLANGED SWING CHECKS; CE MARKED, GOST, NORSOK</p>
	<p><b>KITZ</b>                  1/2" - 24", 150# - 1500#, WCB, LCC, 316SS, 316L, 304SS, 304L, 317SS, 347SS, A20, C5, C6, C9, C12, HASTELLOY C, MONEL, NICKEL, INCONEL, DUPLEX, 316SS NACE TRIM, MONEL NACE TRIM, F410 NACE TRIM; GATE, GLOBE, &amp; CHECK VALVES, METAL &amp; SOFT SEATED BALL VALVES; CE MARKED, GOST, NORSOK</p>
	<p><b>KF</b>                  2" - 24", 150# - 2500#, CS X ENP, CS X SS, LF2 X ENP, LCC X SS, TRUNNION &amp; FLOATING BALL VALVES, SWING CHECKS, PISTON CHECKS, NEEDLE VALVES PER API 6D/NACE, RF, RTJ, BUTTWELD, BUTTWELD X FLANGED, THD &amp; SW; 2 1/16", 3 1/8" &amp; 4 1/16 5000# RTJ BALL VALVES; 2" - 12"; 600# - 2500#; 316SS TRUNNION BALL VALVES; 1/2" - 2" 3000# A105 THD, SWT &amp; SW BALL VALVES; CE MARKED</p>
	<p><b>BETTIS</b>                  DOUBLE ACTING &amp; SPRING RETURN SCOTCH YOKE PNEUMATIC ACTUATORS; SERIES CBA300, CBB AND G. G SERIES IS MAINTAINED IN MODULAR FORM BENEFITING SAME DAY SHIPMENTS. STANDARD/LOW AND HIGH TEMPERATURE SERVICE KITS.</p>



	<p><b>WESTLOCK</b> POSITION AND CONTROL MONITORS, NETWORK SYSTEMS AND CONTROL TRANSMITTERS</p>
 <i>Edward Valves</i>	<p><b>EDWARD</b> 1/2" – 4", 300# – 4500#, A105, F11, F22, F316, F347, F91, THREADED, SOCKETWELD, BUTTWELD, FACED Y-PATTERN ANGLE &amp; BOLTED BONNET, WELDED &amp; UN-WELDED DESIGN; GLOBE, PISTON &amp; BALL CHECK VALVES</p>
	<p><b>CRANE - DUO CHEK II</b> 2" – 72", 150# – 2500#, WCB, 316SS, LCC, WAFER, LUG, DOUBLE FLANGED, SOFT SEATED, METAL SEATED &amp; FULL STELLITE DESIGN; CE MARKED</p>
	<p><b>CRANE</b> 2" – 24", 150# – 1500#, WCB, LCC, C5, C6, C12, 316SS NACE TRIM, FULL STELLITE TRIM; 1/2" – 12", 125# – 250#, THD &amp; FF, BRONZE &amp; IRON GATE, GLOBE &amp; CHECK VALVES; CE MARKED</p>
 <i>Vogt Valves</i>	<p><b>VOGT</b> 1/4" – 3", 150# – 2680#, A105 WITH MONEL/NACE, 316SS/NACE, &amp; FULL STELLITE TRIMS, LF2, F316L, F5, F9, F11, F22; GATE, GLOBE &amp; CHECK VALVES</p>
	<p><b>FLOWSEAL / CENTERLINE</b> 2" – 48", 150# – 600#, WCB, 316SS, DUCTILE IRON, CAST IRON, HIGH PERFORMANCE &amp; RESILIENT SEATED BUTTERFLY VALVES METAL, FIRESAFE &amp; SOFT SEATED; NACE</p>
	<p><b>SWI</b> 1/2" – 12", 150# – 1500#, A105, WCB, F316L BELLOW SEAL GATE &amp; GLOBES, TRIM 5/NACE, TRIM 16/NACE, INCONEL 625 &amp; 321SS BELLOWS; CE MARKED</p>
 <i>Nordstrom Valves</i>	<p><b>NORDSTROM</b> 2" – 16", 150# – 1500#, LUBRICATED PLUG VALVES, WCB &amp; CAST IRON, RF, RF X BW, BW X BW, RTJ &amp; THREADED; NACE</p>
	<p><b>XOMOX</b> 1/2" – 16", 150# – 300#, NON-LUBRICATED PLUG VALVES, WCB, 316SS, A20, DUPLEX, HASTELLOY C, MONEL HF ACID SERVICE, RF &amp; THREADED</p>
	<p><b>APOLLO</b> 1/4" – 2", 600#, WCB, 316SS, HASTELLOY C, A20, DUPLEX, MONEL, INCONEL &amp; NICKEL THD 3PC BALL VALVES</p>
	<p><b>ALOYCO</b> 1/2" – 12", 150# – 600#, 316SS, 316L &amp; A20; GATE, GLOBE &amp; CHECK VALVES</p>
	<p><b>ROTOHAMMER</b> CHAIN &amp; CHAINWHEEL OPERATORS</p>